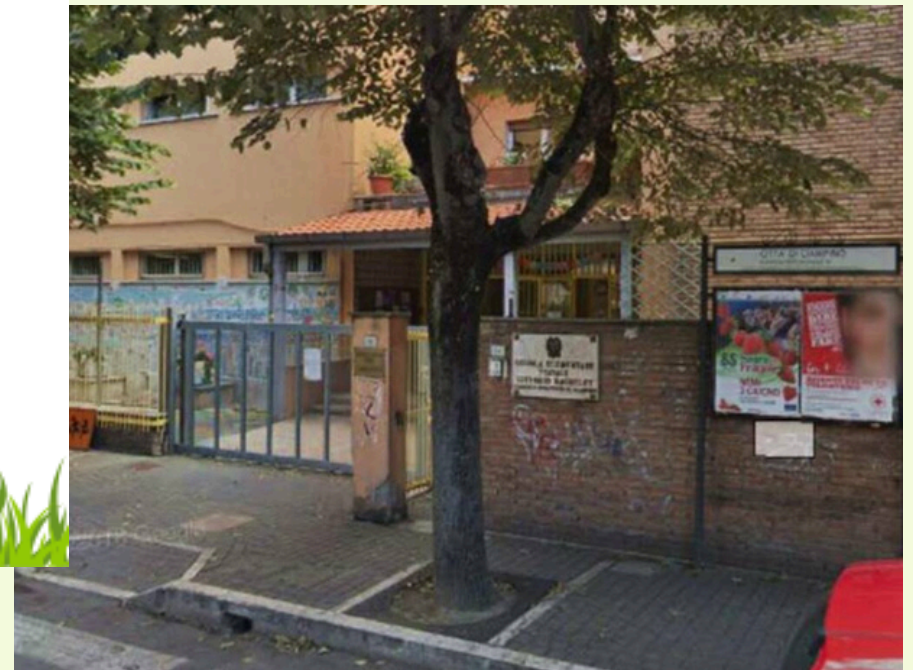


# Progetto Green School









# GIOCHIAMO AGLI ESPLORATORI DELLA NATURA

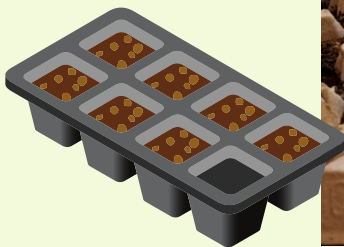




*Dal seme alla pianta.*



*Sperimentiamo coi bambini la semina dei legumi*





# COSA SERVE AL SEME PER DIVENTARE PIANTA?

Ci trasformiamo in scienziati e attraverso l'applicazione del metodo scientifico arriviamo a comprendere di cosa ha bisogno una pianta per nascere e crescere.

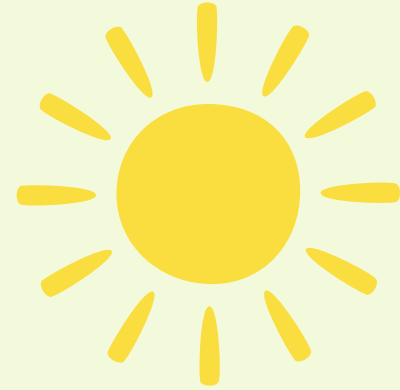
Fase 1: Analisi del problema.  
Cosa serve al seme per germogliare e crescere?





## Fase 2: Formulazione di un'ipotesi.

Alla pianta per poter crescere servono i semi, la terra, l'acqua e il sole.



## Fase 3: Definizione del metodo di lavoro.

Proponiamo ai bambini un esperimento: cosa succede se...

- In un vaso mettiamo la terra e i semi
- In un vaso mettiamo i sassi, i semi e annaffiamo
- In un vaso mettiamo i semi nell'acqua
- In un vaso mettiamo i semi nella terra e annaffiamo.



# ESPERIMENTO: COSA SUCCEDDE SE...

			
<b>IPOTESI:</b> LA PIANTA NON CRESCE PERCHE' MANCA L'ACQUA.	<b>IPOTESI:</b> LA PIANTA NON CRESCE PERCHE' NON C'E' LA TERRA	<b>IPOTESI:</b> NON CRESCE NIENTE PERCHE' MANCA LA TERRA	<b>IPOTESI:</b> LA PIANTINA CRESCE
<b>VERIFICA:</b> 	<b>VERIFICA:</b> 	<b>VERIFICA:</b> 	<b>VERIFICA:</b> 

Formuliamo delle ipotesi che monitoriamo e verificiamo nel tempo.







Poi individualmente ciascun bambino ha realizzato le proprie schede di monitoraggio.





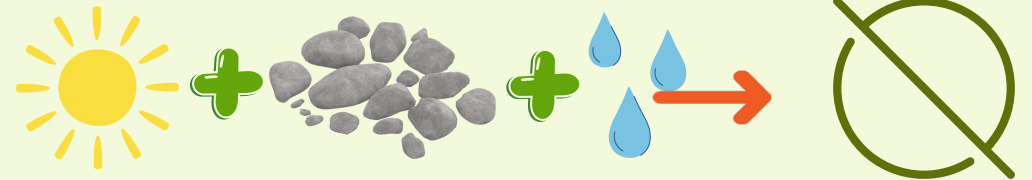
## Fase 5: Elaborazione dati raccolti

Dalla raccolta dei dati è emerso che:  
mettendo i semi...

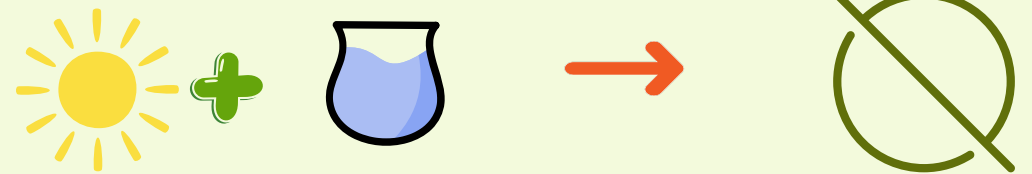
nella terra, ma senza dargli  
l'acqua non succede nulla;



Nei sassi, seppur annaffiando  
non succede nulla;



nell'acqua questi  
germogliano, ma poi  
marciscono;



Nella terra e annaffiando  
questi germogliano e cresce  
la pianta.



## Fase 6: Verifica ipotesi



**La pianta, per nascere e crescere, ha bisogno dei seguenti elementi**

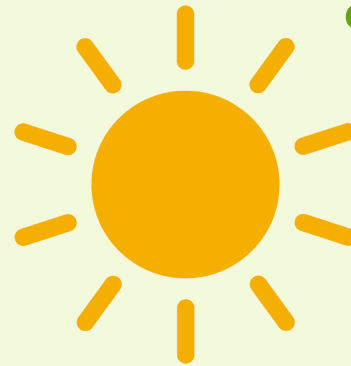
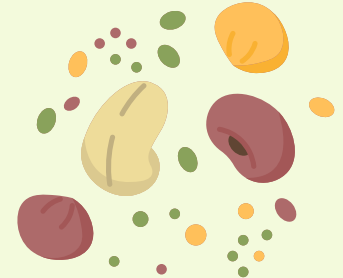
**naturali:**

**semi,**

**terra,**

**acqua**

**sole.**





# Fase 7: Comunicazione risultato **LAVORETTO DI PASQUA**

## *Ciuffo il coniglietto*

Step 1:

dipingiamo i vasetti di bianco

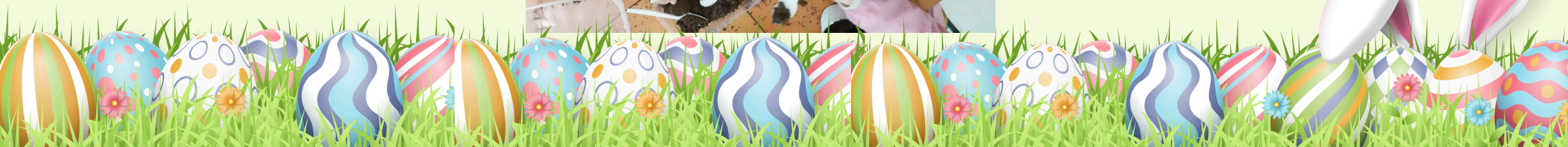
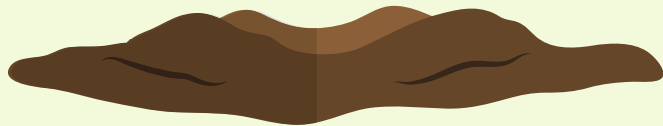
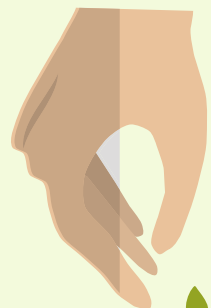




# LAVORETTO DI PASQUA

## *Ciuffo il coniglietto*

Step 2:  
La semina





# LAVORETTO DI PASQUA

*Ciuffo il coniglietto*

Step 3:

Ci prendiamo cura dei semi e monitoriamo la crescita.





# LAVORETTO DI PASQUA

## *Ciuffo il coniglietto*

Step 4: trasformiamo la nostra piantina nel simpatico coniglietto Ciuffo





# IL CICLO DELLA PIANTA



Dal seme all'albero

*Dal seme all'albero*  
**MATILDA**

**DAL SEME ALLA PIANTA** →

Seminare	Annaffiare	Germogliare	Pianta

*Dal seme all'albero*  
**CHIARA**

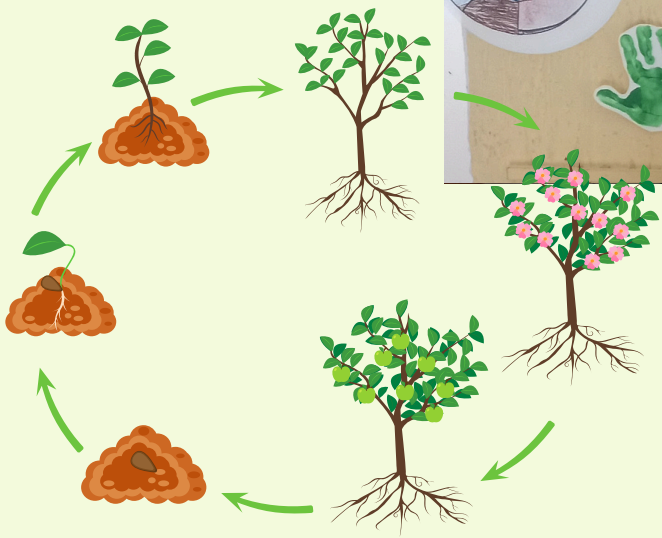
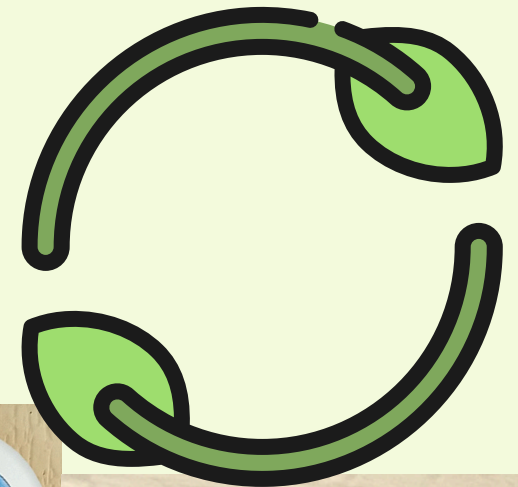


*ATTI verbalizza la sequenza, e metti nella quarta successione temporale le fasi del ciclo della pianta, colorando i pallini in modo progressivo (da 1 a 4). Colora il disegno.*

*ATTI verbalizza la sequenza, e metti nella quarta successione temporale le fasi del ciclo della pianta, colorando i pallini in modo progressivo (da 1 a 4). Colora il disegno.*



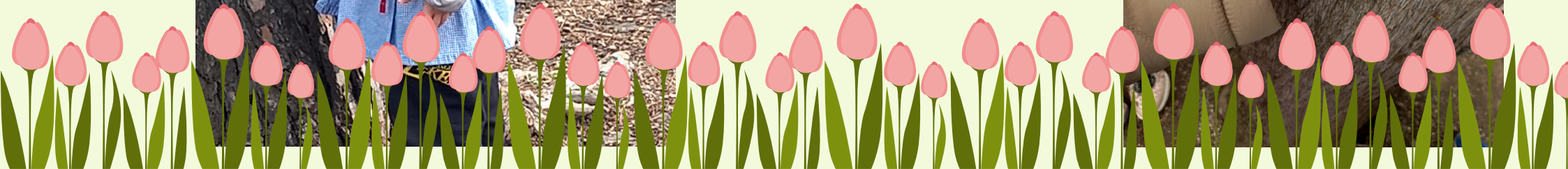
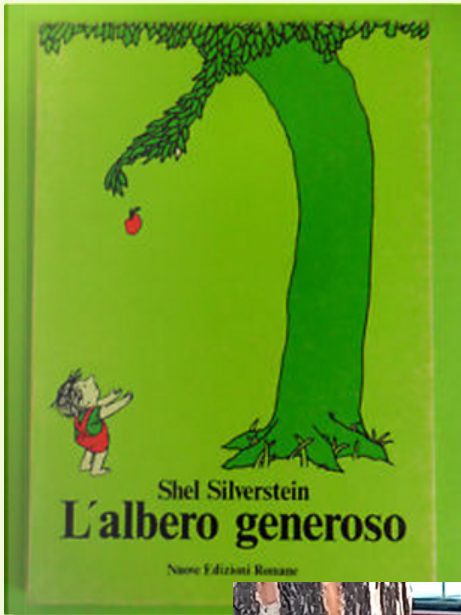
# IL CICLO DELLA PIANTA





# PROGETTO CONTINUITÀ

*Ascoltiamo, osserviamo,  
sperimentiamo, impariamo*





# "IO SONO COME UN ALBERO"

*Dalla canzone alla realizzazione grafico-pittorica.*

<https://youtu.be/cyXlkBR1KbY?si=bw2D5NYb-ieelQBi>

