

# L'ACQUA SIAMO NOI!

Insieme per  
valorizzare i  
nostri laghi  
e fiumi.



un progetto di



in collaborazione con



partner



**Formazione insegnanti Green School - 25 gennaio 2024**  
**Elisa Scancarello, Legambiente Varese**

**Collegatevi a:**

**<https://forms.gle/Gwj5a2Py5sq4BGc86>**

**(Link in chat)**



**Collegatevi a:**

**<https://forms.gle/eSyJoyXt2skCLGdog>**

**(Link in chat)**



# Mettere in ordine di importanza le seguenti buone pratiche a scuola.

Raccogliere l'acqua piovana per bagnare l'orto scolastico e i fiori

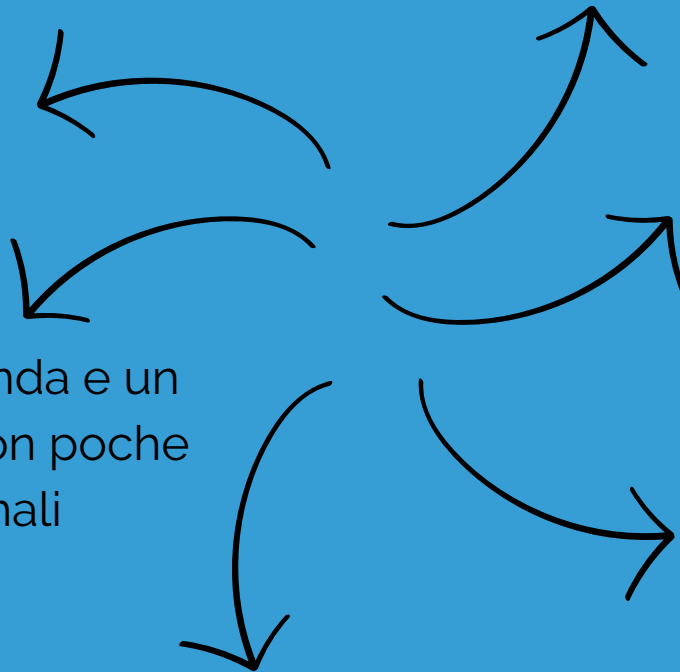
Non gettare nulla nel WC, se non carta igienica

Bere acqua del rubinetto

Consumare una merenda e un pranzo vegetariano/con poche componenti animali

Usare correttamente il doppio pulsante di scarico del WC

Chiudere l'acqua quando ci si lava le mani, quando si lava la frutta...



menti.com - codice 5506 8276



# L'IMPRONTA IDRICA

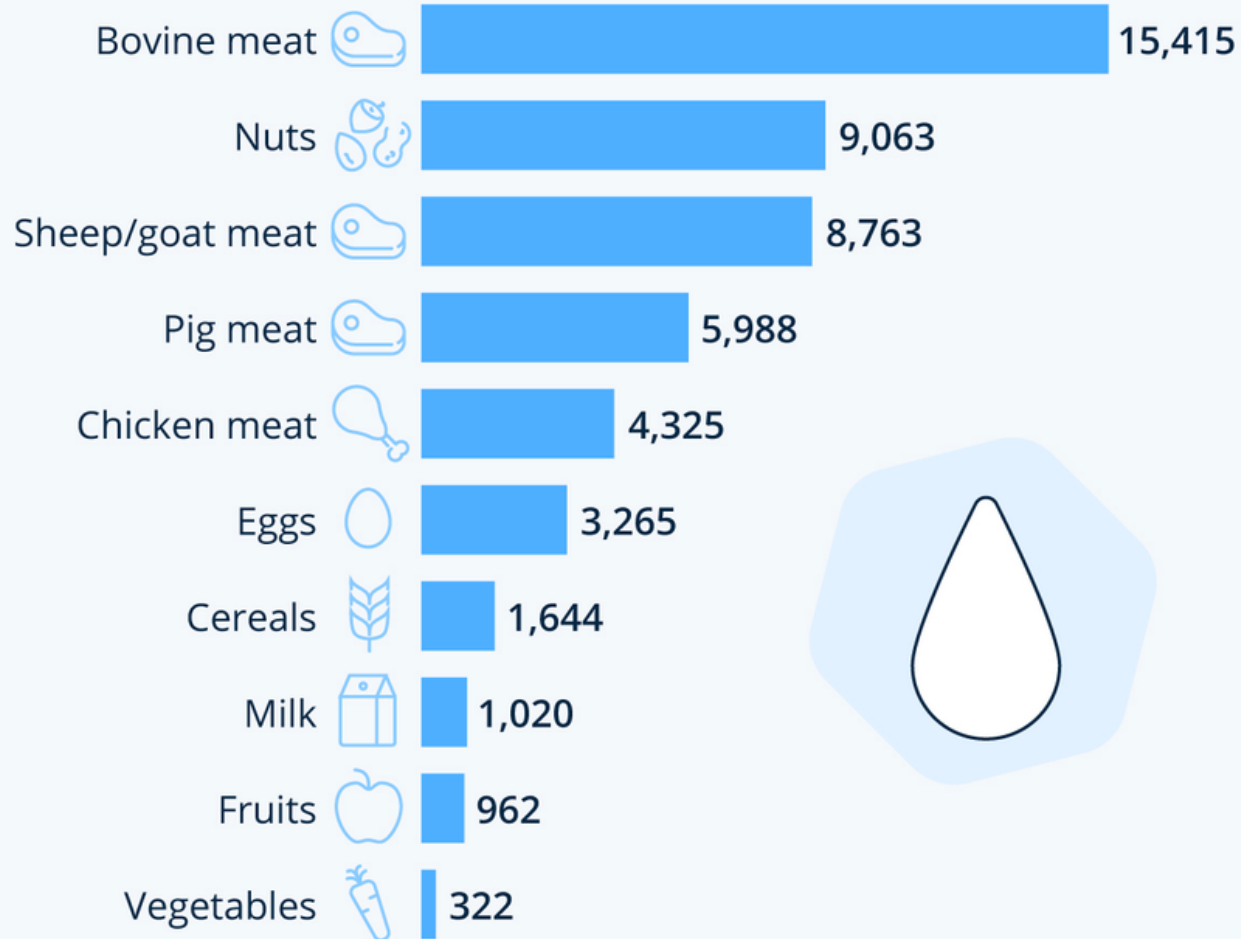
- **L'impronta idrica misura la quantità di acqua necessaria per ciascuno dei beni e servizi che usiamo.**
- Tutto quello che usiamo, mangiamo e produciamo richiede acqua!
- Fa pronte delle "impronte ambientali", indicatori che ci aiutano a capire **come le nostre scelte influiscono sulle risorse naturali.**
- Può essere misurata a livello di individuo, di prodotto o processo, di nazione o di un'azienda



**Per approfondire e calcolare la propria Water Footprint:  
<https://www.waterfootprint.org/>**

# How Thirsty Is Our Food?

Liters of water required to produce one kilogram of the following food products\*



\* Global averages

Source: Water Footprint Network





Global average water footprint

1259 litre per pizza

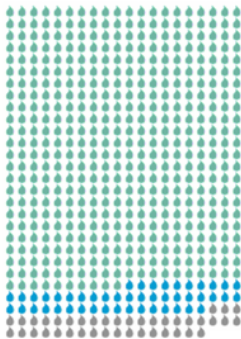
76% green, 14% blue, 10% grey



Global average water footprint

5553 litre/kg

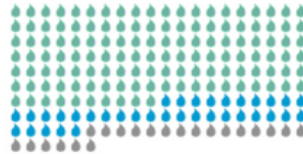
85% green, 8% blue, 7% grey



Global average water footprint

1849 litre/kg

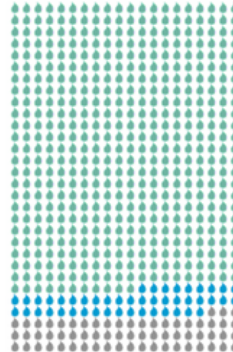
70% green, 19% blue, 11% grey



Global average water footprint

5988 litre/kg

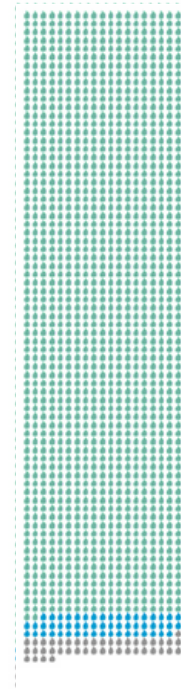
82% green, 8% blue, 10% grey



Global average water footprint

15415 litre/kg

94% green, 4% blue, 3% grey



Global average water footprint

560 litre/kg

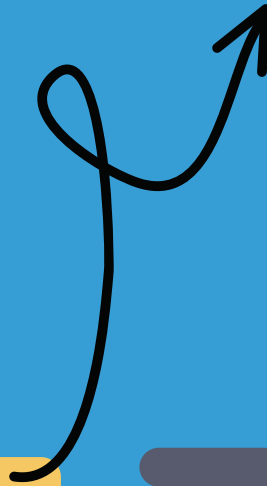
72% green, 20% blue, 9% grey



# QUINDI...

# 2

# 1



**Bere acqua  
del rubinetto**

# 3

- + controllo
- + risparmio
- plastica
- emissioni

Laboratorio  
"Sommelier dell'acqua"





Vale doppio!!



2

Attenzione al  
cibo, a  
merenda e a  
mensa!

1

Bere acqua  
del rubinetto

3

Uso corretto dello  
scarico del WC,  
chiudere il rubinetto  
quando  
ci si lava le mani...

# **BUONE PRATICHE, IN CONCLUSIONE**

**Ridurre il consumo di acqua a scuola e gestirla in modo più consapevole, può essere fatto:**

- 1. Calcolando l'impronta idrica (del singolo, della scuola, della famiglia);**
- 2. Individuando le voci più impattanti e quelle su cui c'è potere d'azione, a seconda del contesto;**
- 3. Cambiando abitudini, dove possibile, e diffondendo le buone pratiche diventando un "green influencer", cioè un moltiplicatore di buone pratiche!**

# Grazie per l'attenzione!



un progetto di



in collaborazione con



partner

