

# Il monitoraggio civico per affermare il nostro diritto a un ambiente sano



**ANNA BERTI SUMAN**

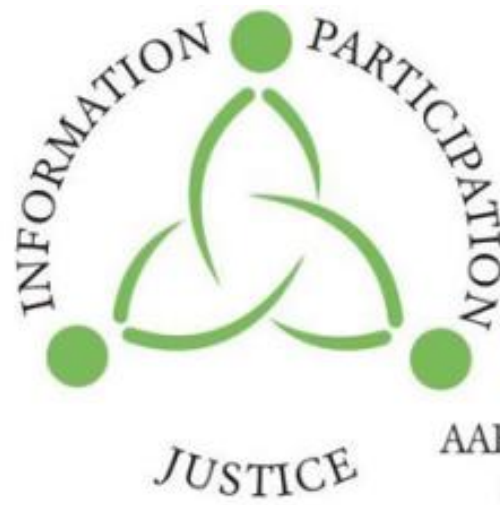
***SENSING FOR JUSTICE – SENSJUS***

<https://sensingforjustice.webnode.it/>

**THE EUROPEAN COMMISSION JOINT RESEARCH CENTRE**

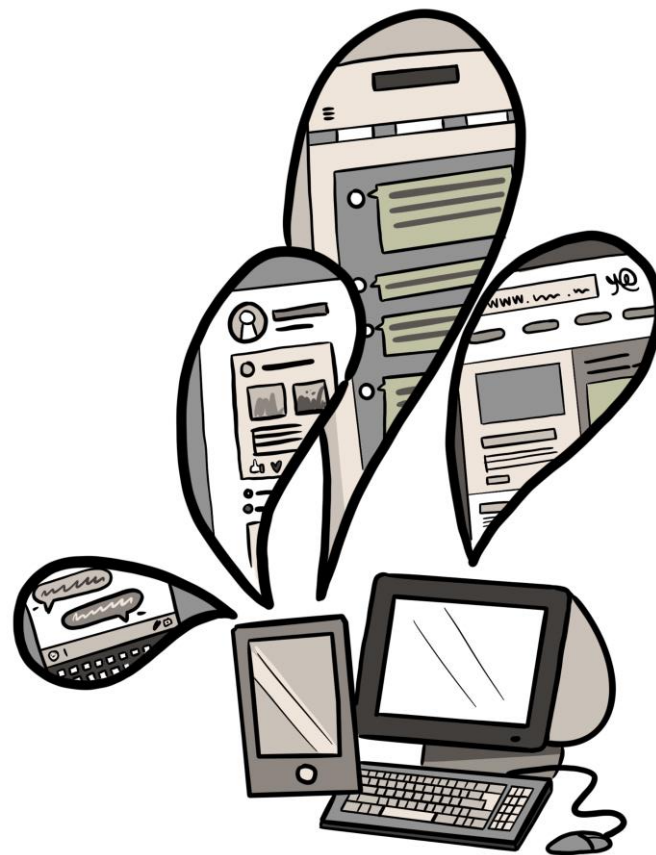


# Il progetto SensJus: Ricerca, educazione e arte





**Risultati, promesse e sfide.**





**Il paradigma del  
cittadino sentinella,  
di un clima che  
cambia, di  
ecosistemi che si  
degradano...**



Il monitoraggio civico



Per la giustizia ambientale

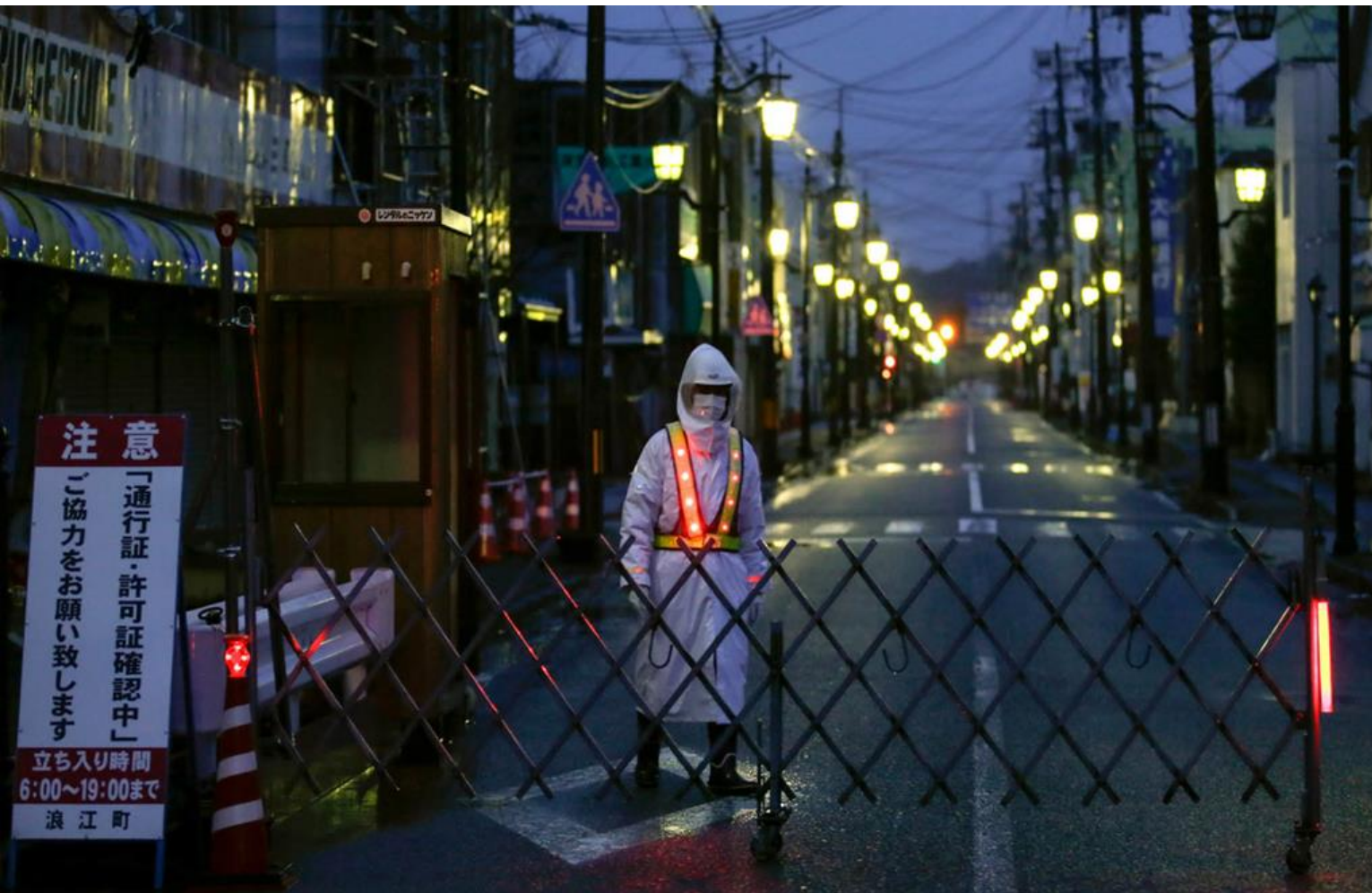


# No More Nurdles? Formosa's Agreement to Stop Pumping Plastics Into Lavaca Bay Is Historic

Gulf Coast citizen-activists collected 30 million plastic pellets in order to prove that Formosa was violating the Clean Water Act.







I - L'oggetto  
(il rischio ambientale)

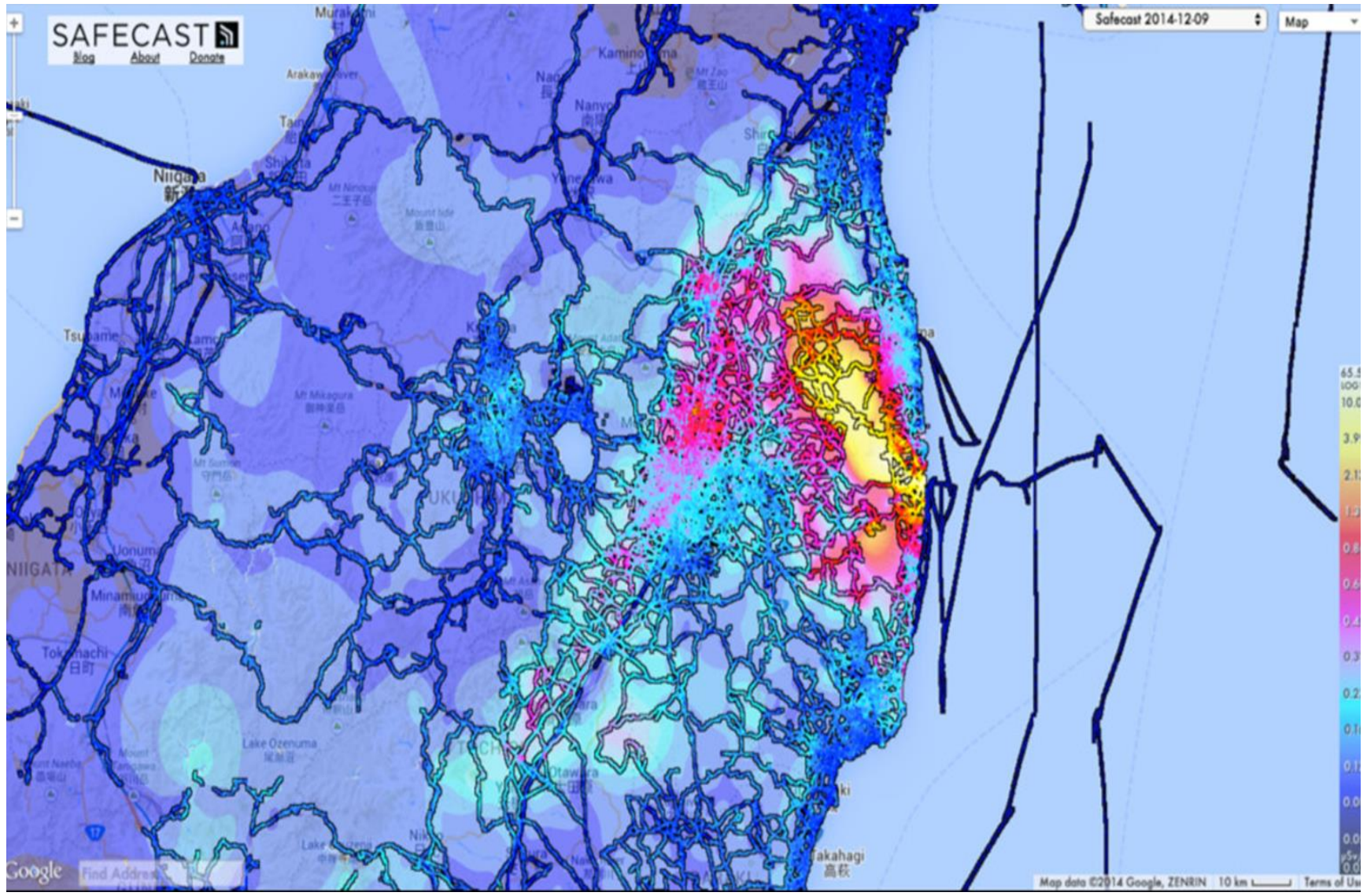




## II - Gli strumenti (sensori e sensi) e i metodi

# III - La curiosità/sfiducia (intenzione)



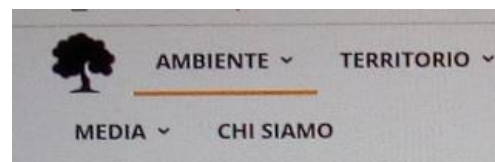
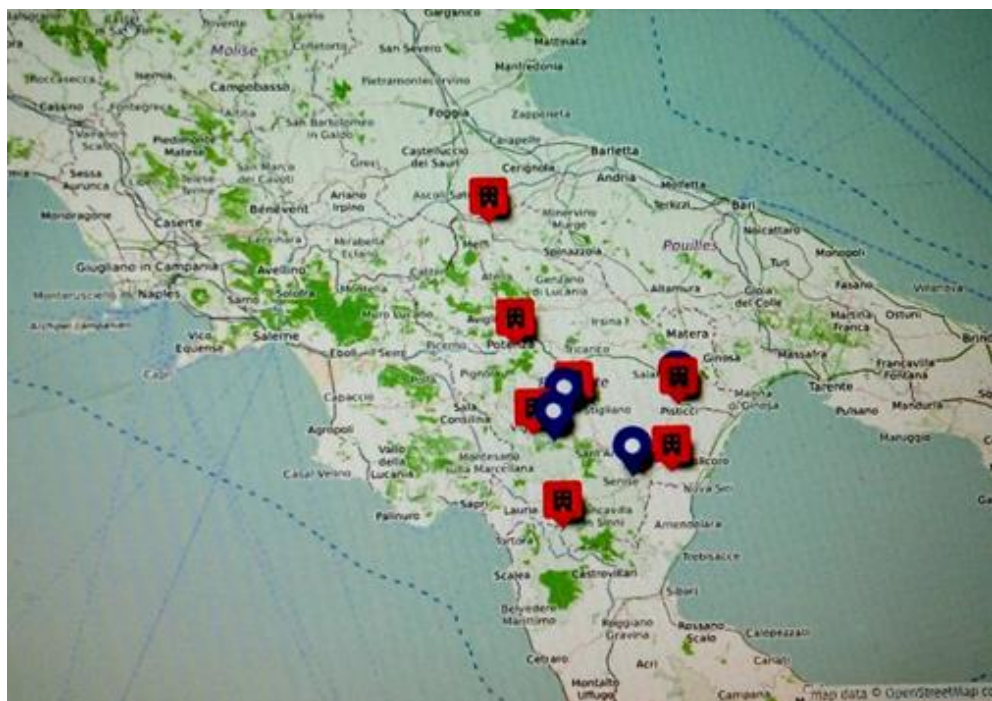


**IV - La  
mappa  
(diffusione)**

# Anche in Italia

[https://youtu.be/H\\_RLaCy0ZfI](https://youtu.be/H_RLaCy0ZfI)

<https://inchiestasantinelle.webnode.it/>



Home > Ambiente > Controlli ambientali

## CONTROLLI AMBIENTALI



**Mercurio, piombo ed idrocarburi nelle falde vicino il pozzo gas "Policoro 001 dir bis"**

Controlli ambientali Giorgio Santoriello - 21 settembre 2018

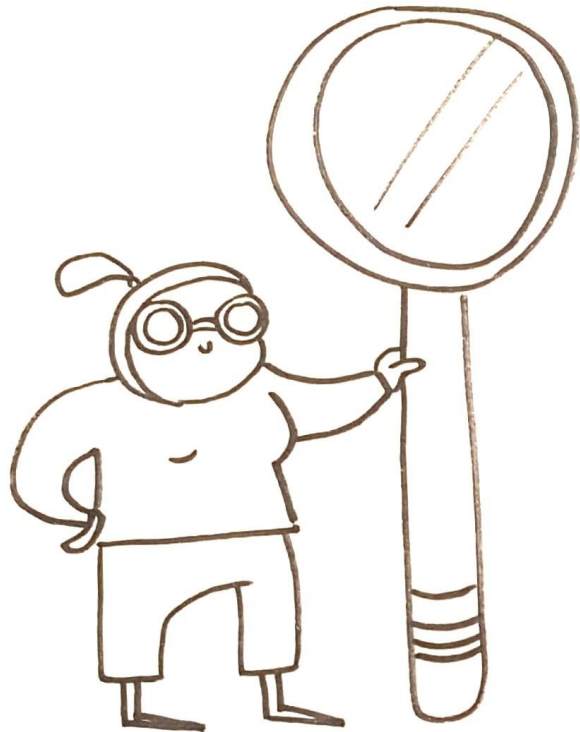
A Policoro, stando all'UNMIG, vi sarebbe un solo pozzo produttivo ed erogante, lo 001 bis dir in via Silvio Pellico, ed altri 4 produttivi...

# E molto più lontano...

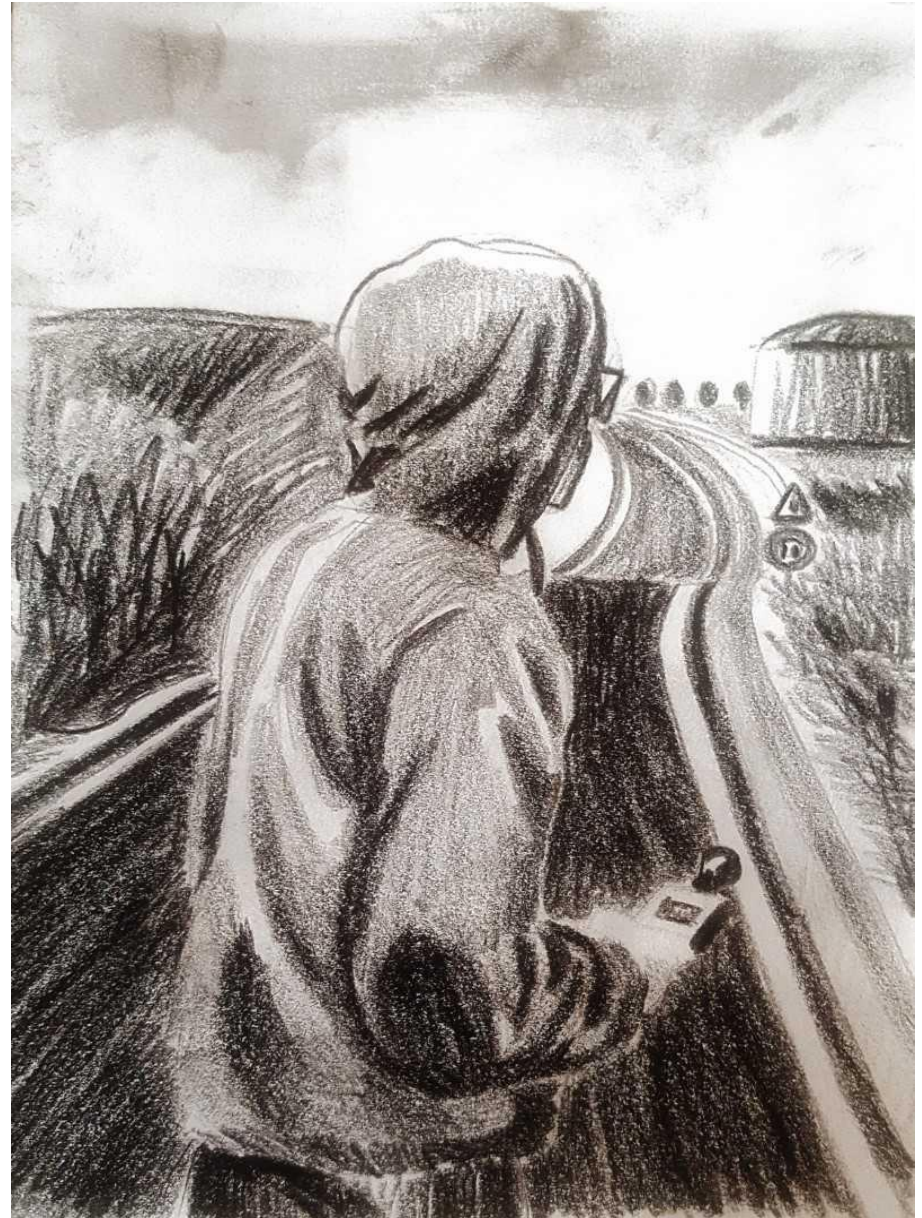
<https://map.safecast.org/>



Cosa puoi fare **TU?**



· CITTADINA  
SENTINELLA ·



# Diventare una sentinella!

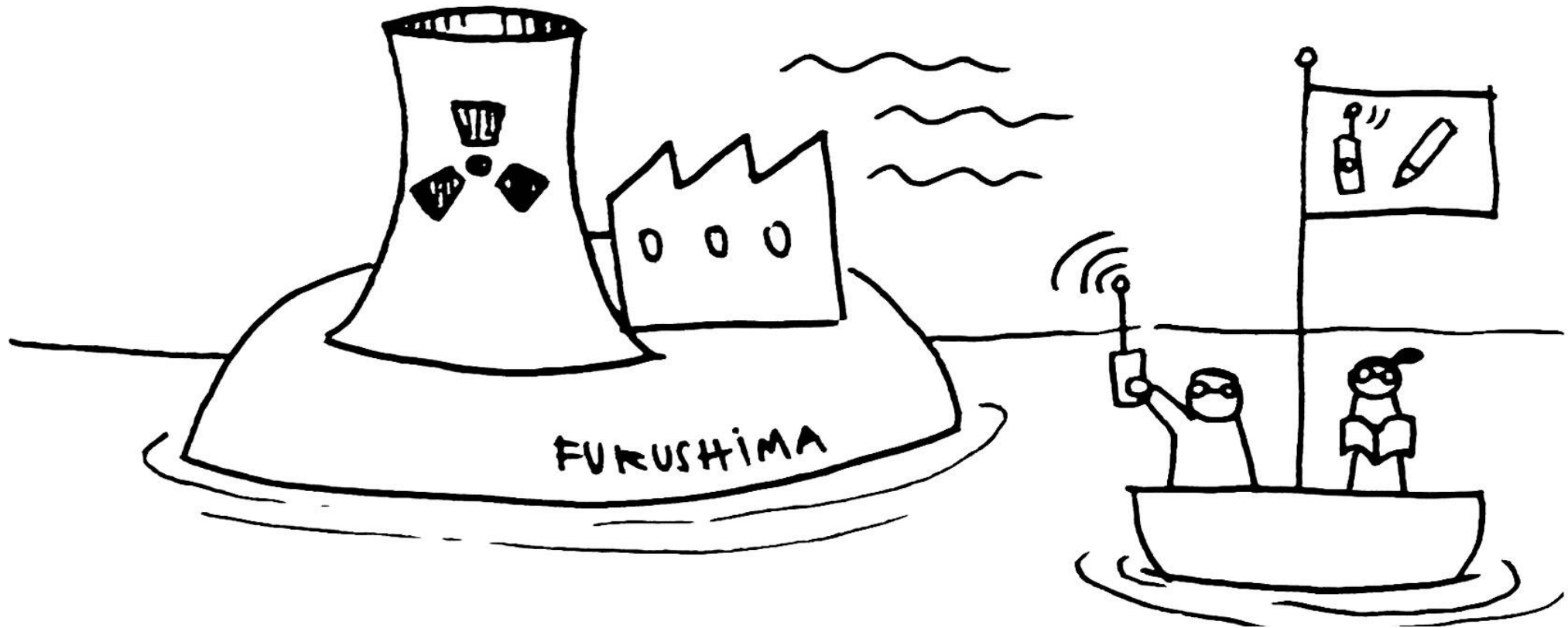


# Si diventa Sentinelle **INSIEME!**





Per affermare il nostro **diritto ad un ambiente sano**



# Nelle piazze, a scuola e nei fori decisionali



#climatecase



# Per approfondire

- Risorse e progetti:

<https://sensingforjustice.webnode.it/>

<https://eu-citizen.science/>

per l'Italia <https://vademecum.asud.net/>

<https://www.museonaturalemaremma.it/csi/>

- Mappe:

<https://www.openstreetmap.org/>

<https://map.safecast.org/>



**Grazie per l'attenzione!**

**DOMANDE?**

[anna.bertisuman@gmail.com](mailto:anna.bertisuman@gmail.com)

Follow [@Abesuman](#) (Twitter) and [sensing\\_for\\_justice](#) (Instagram)

Risorse a: <https://sensingforjustice.webnode.it/>